

Ficha técnica

Título	Arandela de platillo
Norma	DIN2093 A-B

1.- Funciones de las arandelas.

Las principales funciones de las arandelas son:

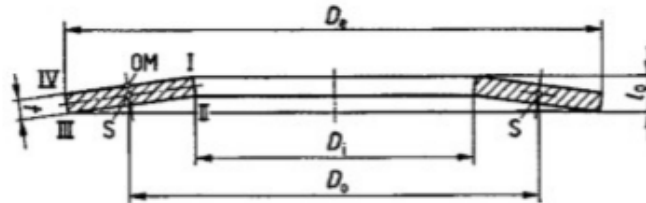
- 1.- Proteger las superficies de contacto contra las rayas o erosiones que pueden producir los tornillos o tuercas por rozamiento.
- 2.- Repartir de forma homogénea la fuerza de apriete para obtener presiones locales sean próximas a la presión media.
- 3.- Desplazar la fuerza de apriete a zonas diferentes de las zonas de la cabeza del tornillo o tuerca. Agujeros sobredimensionados, rasgados..
- 4.- Reducir los riegos de aflojamiento por aumento del coeficiente de fricción sobre el tornillo o tuerca (arandelas dentadas o estriadas)
- 5.- Asegurar una posible pérdida de tensión de apriete por deformación de las piezas (Arandelas elásticas)
- 6.- Compensar la falta de paralelismo de las piezas o de superficies irregulares.
- 7.- Estanqueidad entre cabeza o tornillo o tuerca y pieza a apretar (arandelas revestidas de poliamida).
- 8.- Sujeción de cables en las conexiones eléctricas.

2- Aplicación y clases de arandelas

Las arandelas DIN2093, están fabricadas con acero para muelles con una dureza de 42 a 52 HRC y en acabado Black.

Las arandelas DIN2093 pueden ser de forma A y de forma B.

3- Dimensiones de las arandelas



TIPO A

MEDIDA	De	Di	t	lo	s
10	10	5,2	0,5	0,75	0,19
12,5	12,5	6,2	0,7	1	0,23
14	14	7,2	0,8	1,1	0,23
16	16	8,2	0,9	1,25	0,26
18	18	9,2	1	1,4	0,3
20	20	10,2	1,1	1,55	0,34
22,5	22,5	11,2	1,25	1,75	0,38
25	25	12,2	1,5	2,05	0,41
28	28	14,2	1,5	2,15	0,49
31,5	31,5	16,3	1,75	2,45	0,53
35,5	35,5	18,3	2	2,8	0,6
40	40	20,4	2,25	3,15	0,68
45	45	22,4	2,5	3,5	0,75
50	50	25,4	3	4,1	0,83
56	56	28,5	3	4,3	0,98
63	63	31	3,5	4,9	1,05
71	71	36	4	5,6	1,2
80	80	41	5	6,7	1,28
90	90	46	5	7	1,5
125	125	64	8	10,6	1,95

TIPO B

MEDIDA	De	Di	t	lo	s
8	8	4,2	0,3	0,55	0,19
10	10	5,2	0,4	0,7	0,23
12,5	12,5	6,2	0,5	0,85	0,26
14	14	7,2	0,5	0,9	0,3
16	16	8,2	0,6	1,05	0,34
18	18	9,2	0,7	1,2	0,38
20	20	10,2	0,8	1,35	0,41
22,5	22,5	11,2	0,8	1,45	0,49
25	25	12,2	0,9	1,6	0,53
28	28	14,2	1	1,8	0,6
31,5	31,5	16,3	1,25	2,15	0,68
35,5	35,5	18,3	1,25	2,25	0,75
40	40	20,4	1,5	2,65	0,86
45	45	22,4	1,75	3,05	0,98
50	50	25,4	2	3,4	1,05
56	56	28,5	2	3,6	1,2
63	63	31	2,5	4,25	1,31
71	71	36	2,5	4,5	1,5
80	80	41	3	5,3	1,73
90	90	46	3,5	6	1,88
100	100	51	3,5	6,3	2,1