

Fiche technique

Titre	Rondelle à plateau
Norme	DIN2093 A-B

1.- Fonctions des rondelles.

Les principales fonctions des rondelles sont les suivantes :

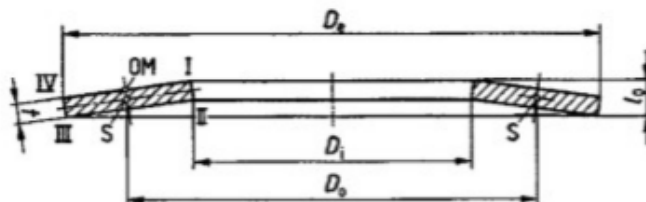
- 1.- Protéger les surfaces de contact contre les rayures ou les érosions qui peuvent être produites par les vis ou les écrous par frottement.
- 2.- Répartir uniformément la force de serrage pour obtenir des pressions locales proches de la pression moyenne.
- 3.- Déplacer la force de serrage vers des zones différentes de celles de la tête du boulon ou de l'écrou. Trous surdimensionnés, déchirés.
- 4.- Pour réduire le risque de desserrage en augmentant le coefficient de friction sur le boulon ou l'écrou (rondelles dentelées ou rainurées).
- 5.- Pour garantir une éventuelle perte de tension de serrage due à la déformation des pièces (rondelles élastiques).
- 6.- Pour compenser le manque de parallélisme des pièces ou les surfaces irrégulières.
- 7.- Le serrage entre la tête ou la vis ou l'écrou et la pièce à serrer (rondelles revêtues de polyamide).
- 8.- Fixation des câbles dans les connexions électriques.

2.- Application et classes de rondelles

Les rondelles DIN2093 sont fabriquées en acier à ressort et ont une dureté de 42 à 52 HRC, avec une finition Black.

Les rondelles DIN2093 peuvent présenter une forme A ou B.

3.- Dimensions des rondelles.



TYPE A

DIMENSION	De	Di	t	lo	s
10	10	5,2	0,5	0,75	0,19
12,5	12,5	6,2	0,7	1	0,23
14	14	7,2	0,8	1,1	0,23
16	16	8,2	0,9	1,25	0,26
18	18	9,2	1	1,4	0,3
20	20	10,2	1,1	1,55	0,34
22,5	22,5	11,2	1,25	1,75	0,38
25	25	12,2	1,5	2,05	0,41
28	28	14,2	1,5	2,15	0,49
31,5	31,5	16,3	1,75	2,45	0,53
35,5	35,5	18,3	2	2,8	0,6
40	40	20,4	2,25	3,15	0,68
45	45	22,4	2,5	3,5	0,75
50	50	25,4	3	4,1	0,83
56	56	28,5	3	4,3	0,98
63	63	31	3,5	4,9	1,05
71	71	36	4	5,6	1,2
80	80	41	5	6,7	1,28
90	90	46	5	7	1,5
125	125	64	8	10,6	1,95

TYPE B

DIMENSION	De	Di	t	lo	s
8	8	4,2	0,3	0,55	0,19
10	10	5,2	0,4	0,7	0,23
12,5	12,5	6,2	0,5	0,85	0,26
14	14	7,2	0,5	0,9	0,3
16	16	8,2	0,6	1,05	0,34
18	18	9,2	0,7	1,2	0,38
20	20	10,2	0,8	1,35	0,41
22,5	22,5	11,2	0,8	1,45	0,49
25	25	12,2	0,9	1,6	0,53
28	28	14,2	1	1,8	0,6
31,5	31,5	16,3	1,25	2,15	0,68
35,5	35,5	18,3	1,25	2,25	0,75
40	40	20,4	1,5	2,65	0,86
45	45	22,4	1,75	3,05	0,98
50	50	25,4	2	3,4	1,05
56	56	28,5	2	3,6	1,2
63	63	31	2,5	4,25	1,31
71	71	36	2,5	4,5	1,5
80	80	41	3	5,3	1,73
90	90	46	3,5	6	1,88
100	100	51	3,5	6,3	2,1