

Ficha técnica

Título	Anilha de mola
Norma	DIN2093 A-B

1.- Funções das anilhas.

As principais funções das anilhas são:

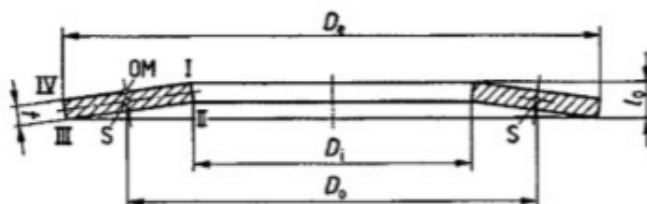
- 1.- Proteger as superfícies de contacto contra riscos ou erosão que os parafusos ou as porcas possam causar devido ao atrito.
- 2.- Distribuir de forma homogénea a força de aperto para obter pressões locais próximas da pressão média.
- 3.- Deslocar a força de aperto para zonas diferentes das zonas da cabeça do parafuso ou da porca. Orifícios sobredimensionados, rasgados.
- 4.- Reduzir os riscos de afrouxamento devido ao aumento do coeficiente de fricção do parafuso ou da porca (anilhas dentadas ou estriadas)
- 5.- Assegurar uma possível perda de tensão de aperto devido à deformação das peças (anilhas elásticas)
- 6.- Compensar a falta de paralelismo das peças ou de superfícies irregulares.
- 7.- Estanquidade entre cabeça, ou parafuso, ou porca e peça a apertar (anilhas com revestimento de poliamida).
- 8.- Fixação de cabos em ligações elétricas.

2- Aplicação e classes de anilhas

As anilhas DIN 2093 são fabricadas com aço para molas com dureza de 42 a 52 HRC e acabamento Preto.

As anilhas DIN 2093 podem ter a forma A e B.

3- Dimensões das anilhas



TIPO A

MEDIDA	De	Di	t	lo	s
10	10	5,2	0,5	0,75	0,19
12,5	12,5	6,2	0,7	1	0,23
14	14	7,2	0,8	1,1	0,23
16	16	8,2	0,9	1,25	0,26
18	18	9,2	1	1,4	0,3
20	20	10,2	1,1	1,55	0,34
22,5	22,5	11,2	1,25	1,75	0,38
25	25	12,2	1,5	2,05	0,41
28	28	14,2	1,5	2,15	0,49
31,5	31,5	16,3	1,75	2,45	0,53
35,5	35,5	18,3	2	2,8	0,6
40	40	20,4	2,25	3,15	0,68
45	45	22,4	2,5	3,5	0,75
50	50	25,4	3	4,1	0,83
56	56	28,5	3	4,3	0,98
63	63	31	3,5	4,9	1,05
71	71	36	4	5,6	1,2
80	80	41	5	6,7	1,28
90	90	46	5	7	1,5
125	125	64	8	10,6	1,95

TIPO B

MEDIDA	De	Di	t	lo	s
8	8	4,2	0,3	0,55	0,19
10	10	5,2	0,4	0,7	0,23
12,5	12,5	6,2	0,5	0,85	0,26
14	14	7,2	0,5	0,9	0,3
16	16	8,2	0,6	1,05	0,34
18	18	9,2	0,7	1,2	0,38
20	20	10,2	0,8	1,35	0,41
22,5	22,5	11,2	0,8	1,45	0,49
25	25	12,2	0,9	1,6	0,53
28	28	14,2	1	1,8	0,6
31,5	31,5	16,3	1,25	2,15	0,68
35,5	35,5	18,3	1,25	2,25	0,75
40	40	20,4	1,5	2,65	0,86
45	45	22,4	1,75	3,05	0,98
50	50	25,4	2	3,4	1,05
56	56	28,5	2	3,6	1,2
63	63	31	2,5	4,25	1,31
71	71	36	2,5	4,5	1,5
80	80	41	3	5,3	1,73
90	90	46	3,5	6	1,88
100	100	51	3,5	6,3	2,1